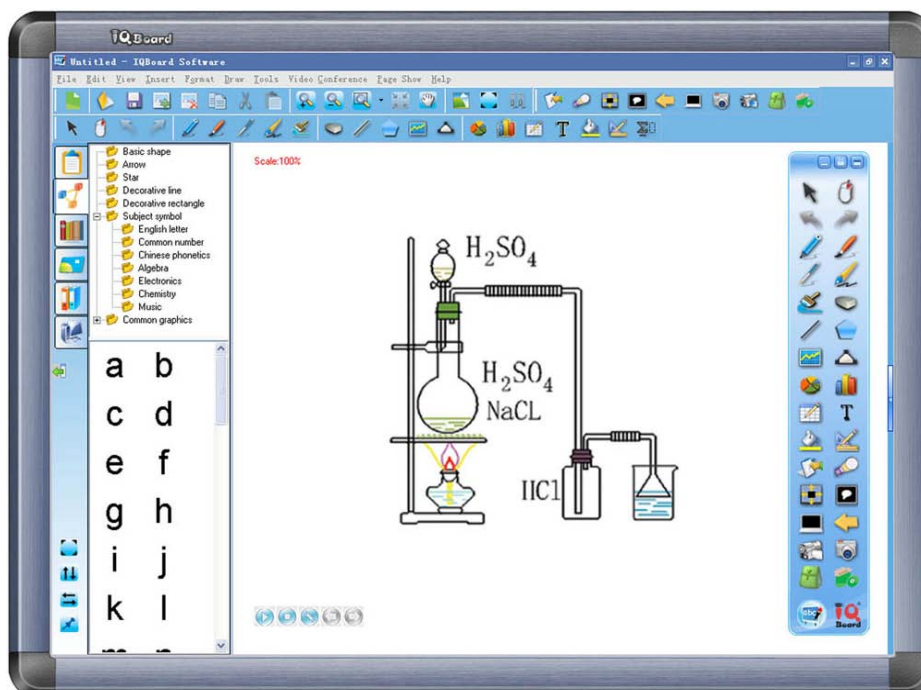


# PIZARRA TÁCTIL RESISTIVA

## IQ Board PS



ESPECIFICACIONES TÉCNICAS		PIZARRA TÁCTIL RESISTIVA V7.0	
Principales códigos de configuración	S= Tecnología Táctil Resistiva; C = Reconocimiento de los gestos de la mano; N = Estándar sin funciones opcionales o accesorios. Los 3 primeros números en el código se refieren a la diagonal (en pulgadas)		
Hardware- Características especiales	Reconocimiento de los gestos de la mano		
Máx. resolución de la imagen	9600 x 9600 pixel		
Resolución del sensor	600 DPI (puntos x pulgada)		
Posición y precisión de escritura	0.05 mm		
Velocidad de seguimiento	8 m/s (315 p/s)		
Velocidad de procesamiento de signos	480 puntos/s		
Orientación	4, 9 o 20 puntos de orientación		
Suministro de energía	USB (<5V/500mA); o AC/DC Adaptador de corriente para modelos con conectividad Wireless		
Potencia	= < 1.5 W		
Tipo de transferencia de datos	10m cable USB (o 25 m con una ampliación del dispositivo de USB); o conexión Wireless de 2.4G Tecnología de Radio Frecuencia (RF) garantía rango <= 25m		
Sistema operativo	WINDOWS 7.0/Vista/XP/2000; LINUX		
IQ Software	IQ Board SW V4.8		
Material de la superficie	Superficie de tecnología nanómetro especial para proyecciones; anti reflejo, anti rotura o anti golpes y fácil de limpiar.		
Material de la pizarra	Pizarra con estructura de celdas de aluminio de alta tecnología		
Ambiente de trabajo	- 40°C - 60°C; Humedad 0% - 95%		
Garantía	5 años para las pizarras (registradas); 3 años para otros componentes. Detalles en términos de garantía de calidad		
Bandeja para lápices	Bandeja estándar		
Instalación	En stands normales, en stands de altura ajustable o en pared.		
Certificados	RoHS, FCC, CE, ISO 9000; ISO 14000		

DIMENSIONES Y PESO	S060	S080	S100	S112
Superficie (cm)	127,4 x 97,4	168,9 x 127,9	226 x 129	252,6 x 144,6
Proporción superficie	4:3	4:3	16:9	16:9
Diagonal escritura efectiva (cm)	58"	78"	97"	109"
Área escritura efectiva (cm)	118,3 x 88,3	160 x 119,1	217,3 x 120,3	243,3 x 135,3
Zona de diagonal activa (cm)	147,9	199,8	249	278,3
Peso neto (Kg.)	14 Kg.	20 Kg.	27 Kg.	33 Kg.
Peso bruto (Kg.)	20 Kg.	30 Kg.	40 Kg.	46 Kg.
Medida embalaje (cm)	135x108x17	179x139x17	234x140x17	260x156x17