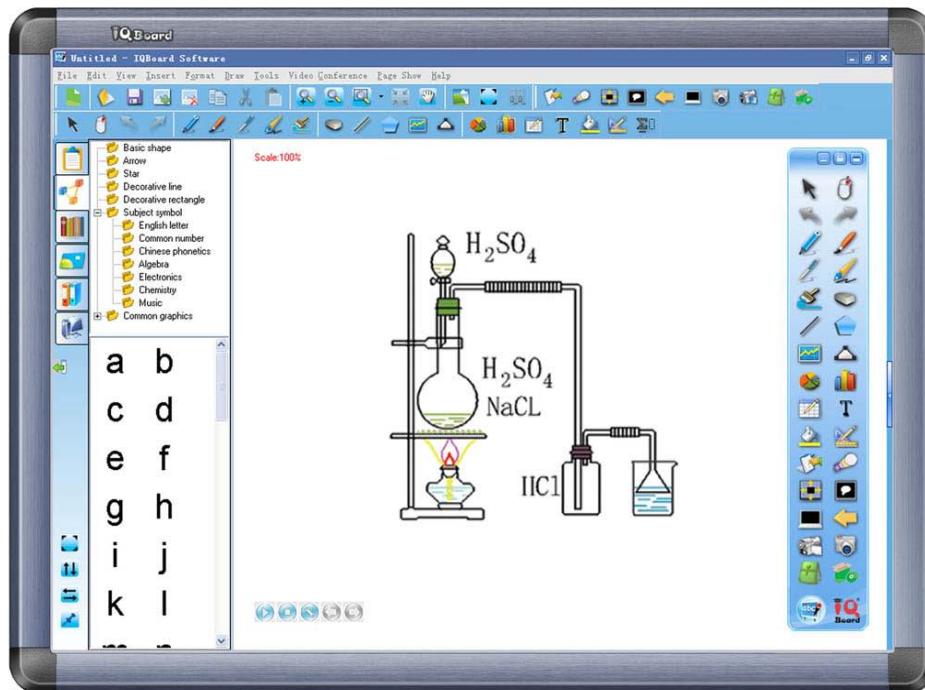




PIZARRA ELECTROMAGNÉTICA

IQ Board AP080





ESPECIFICACIONES TÉCNICAS

	PIZARRA ELECTROMAGNETICA
	V7.0
Principales códigos de configuración	A = Significa Tecnología Electromagnética; N= hotkeys y bandeja para bolígrafo no están incluidos; D= Tecnología Dual; B=Conexión Wireless; W= La pizarra soporta escritura con bolígrafo de Vileda. Los 3 primeros números en el código se refieren a la diagonal (en pulgadas)
Hardware- Características especiales	IQBoard ET Pro: Un bolígrafo electrónico con botón trasero y delantero
Máx. resolución de la imagen	21300×12000
Resolución del sensor	600 DPI (puntos x pulgada)
Posición y precisión de escritura	0.05 mm
Velocidad de seguimiento	8 m/s (315 p/s)
Velocidad de procesamiento de signos	480 puntos/s
Suministro de energía	USB (<5V/500mA); o AC/DC Adaptador de para modelos con conectividad Wireless
Ratio de Seguimiento de Señal	8m/s (315p/s)
Ratio de Procesamiento de la Señal	480 dots/s
Calibrado	4, 9 o 20 puntos
Consumo de energía para el bolígrafo	≤6 mW
Potencia	= < 1.5 W
Tipo de transferencia de datos	10m cable USB (o 25 m con una ampliación del dispositivo de USB); o conexión Wireless de 2.4G Tecnología de Radio Frecuencia (RF) garantía rango ≤= 25m
Sistema operativo	WINDOWS 7.0/Vista/XP/2000; LINUX
IQ Software	IQ Board SW V4.8
Material de la superficie	Superficie de tecnología nanómetro especial para proyecciones; anti reflejo, anti rotura o anti golpes y fácil de limpiar.
Material de la pizarra	Pizarra con estructura de celdas de aluminio de alta tecnología
Ambiente de trabajo	- 40°C - 60°C; Humedad 0% - 95%
Garantía	5 años para las pizarras (registradas); 3 años para otros componentes. Detalles en términos de garantía de calidad
Bandeja para lápices	Bandeja estándar
Instalación	En stands normales, en stands de altura ajustable o en pared.
Certificados	RoHS, FCC, CE, ISO 9000; ISO 14000; ISO14021
Superficie	170×128cm
Proporción Superficie	4:3
Diagonal Escritura Efectiva (Pulgadas)	78"
Área Escritura Efectiva	160.2×118.2cm
Peso Neto	19 Kg.
Peso Bruto	30 Kg.
Medidas Embalaje	179 x 139 x 17 cm

NOTAS: 1) El alto y el largo admiten +/- 0.5 cm de margen. 2) El peso admite +/- 1kg de margen dependiendo de las diferentes configuraciones.